



žaluzie  
sítě proti  
hmyzu  
roletky  
parapety  
japonské stěny  
síťové dveře  
**okna**  
dveře  
roletky  
parapety

žaluzie  
sítě proti  
hmyzu  
roletky  
parapety  
žaluzie  
okna  
plisé  
síťové dveře  
pergoly  
římské rolety

markýzy  
žaluzie  
rolety  
dveře  
japonské stěny  
plisé  
síťové dveře  
**roletky**  
žaluzie  
sítě proti  
hmyzu



žaluzie  
sítě proti  
hmyzu

# Okna a dveře



## plastové výplně stavebních otvorů

- výhody: tvarové možnosti, konstrukční pevnost, bezúdržbové užívání, přijatelná cena. Izolačními vlastnosti splňují parametry i pro nízkoenergetické a pasivní domy. Metalické dekory a široká paleta věrných imitací dřev splní požadavky moderní architektury i historických budov.



## hliníkové výplně stavebních otvorů

- jsou výrazným prvkem moderních futuristických budov s velkými prosklenými plochami i modernizovaných loftových bytů či kanceláří.



## dřevěné výplně stavebních otvorů

- tradiční materiál do tradičních budov i do moderních novostaveb. Dřevěná okna a dveře umí ocenit milovníci přírodního vzhledu a přirozené krásy.



# Parapety

## vnitřní



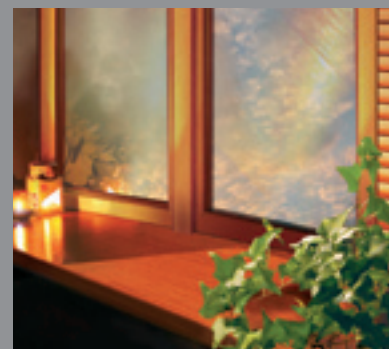
### plastové

Parapet je potažený vysoce odolnou otěruvzdornou PVC folií. Možnost volby dekoru fólie dle vzorníku RENOLIT (v souladu s plastovými okny).



### dřevotřískové

Dřevotřískové jádro je potaženo laminátovou folií s povrchem OVERLAY s vysokou odolností proti poškození (poškrábání). Na výběr je široká škála dekorů.

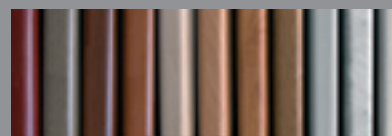


## venkovní



### hliníkové

Parapety jsou vyrobeny z taženého profilu z ušlechtilé slitiny hliníku. Jsou vysoce stabilní a určeny pro nejnáročnější použití v pěti základních barvách.



# Interiérové stínění



## žaluzie horizontální

Klasický způsob stínění umožňuje plynulou regulaci intenzity a směru světla v interiéru. V provedení meziskelní nebo na křídlo okna jsou oblíbené pro cenovou dostupnost.



## žaluzie vertikální

Volit lze ze široké palety barevných variant a vzorů látek. Vertikální žaluzie pak významně dokreslují interiér a stávají se esteticky zajímavým prvkem.



## plisé

Plisované neboli skládané rolety jsou moderní a dekorativní, při složení minimálně zmenšují plochu okna. Tento typ stínící techniky je vyroben z velmi jemných textilií.



## rolety

Jejich výhodou spočívá v tom, že dokážou maximálně zatemnit místnost. Velmi rozsáhlou nabídkou látek, barev a vzorů jsou vhodné jako dekorativní prvek interiéru.



# Interiérové stínění



## římské rolety

Jsou stylovým doplňkem interiéru. Zvláště vhodné jsou na vysoká okna.



## japonské stěny

Jsou moderním designovým bytovým doplňkem a zároveň poskytují zatemnění či přitměnění interiéru dle zvoleného textilního materiálu.



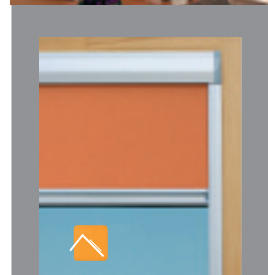
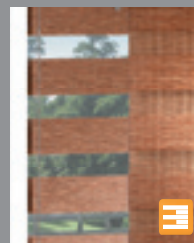
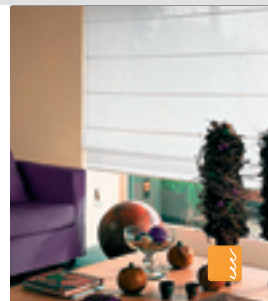
## rolety den a noc

Ideální symbióza rolety a žaluzie. Pruhy, střídavě tkané jako neprůhledné a transparentní, umožňují plynulou regulaci světla.



## stínění na střešní okna

Stínění střešních oken je nezbytné pro tepelnou a světelnou pohodu v interiéru. Jako stínící prvek je možné použít speciální rolety nebo žaluzie.



# Exteriérové stínění

## okenní stínění



### venkovní žaluzie

Venkovní žaluzie umožňují, regulaci množství světla prostupujícího do místnosti. Natáčením lamel lze regulovat klima v místnosti. Tepelná a světelná energie je zachycena vně okna a nevstupuje do interiéru.



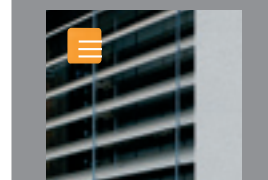
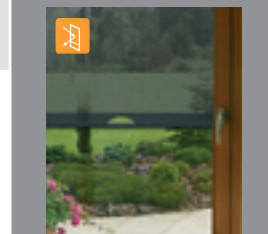
### venkovní „screen“ rolety

Speciální tkanina zachytí tepelné sluneční záření dříve, než pronikne do interiéru. Propustí pouze ideální množství denního světla, ztlumí však ostré paprsky. Splní stoprocentně stínící funkci, ale díky technologii materiálu umožňuje i zřetelný výhled ven.



### venkovní rolety

Exteriérové rolety významně zlepšují tepelnou izolaci oken. Dokáží maximálně zatemnit vnitřní prostory a do jisté míry přispívají také ke zvýšení zabezpečení okenních prvků.



## prostorové stínění



### markýzy

Markýzy spolehlivě ochrání před slunečními paprsky venkovní posezení či balkon. Na výběr je široká škála textilií, ale volba v různých cenových relacích.



### stínění zimních zahrad a zahradních domků

Screenové rolety odstíní horizontální skleněné plochy zimních zahrad i velkých skleněných střešních atrií. Ve svislém umístění jsou vhodné jak pro komerční architekturu, tak i pro relativně malé zahradní domky.



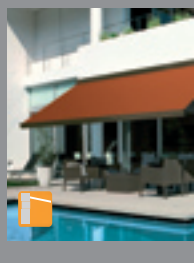
### pergoly kotvené ke zdi

Tyto pergoly mohou dle typu sloužit jako ochrana před slunečními paprsky, ale i jako plnohodnotná ochrana před deštěm. Jedna podélná stana je kotvena na zeď budovy a druhou podepírají stojny. Střešní plachty jsou rolovací či shrnovací.



### pergoly samostatně stojící - altány

Pergoly samostatně stojící jsou plnohodnotné přístřešky chránící před sluncem i deštěm. Plachty jsou shrnovací. Najdou široké uplatnění v soukromé i komerční sféře.



# Sítě proti hmyzu

## okenní síťe proti hmyzu

### pevné

Výhodou je jejich nízká pořizovací cena. Používají se v místech, kde není potřeba přístupu na parapet. Síťky jsou přichyceny na okenní rám buď otočnými klíčkami (obrtlíky) nebo otočnými háčky, se kterými není nutné vrtání do okna. Lze si vybrat ze z více druhů rámečků, s možností volby barvy souhlasné s dekorem plastových oken.

### posuvné

Efektivně řeší případný nedostatek místa v okolí oken. Rám je zavěšen pomocí vozíků na pojezdové kolejnici, spodní část je vedena ve vodící liště s těsněním.

### rolovací

Síťka umožňuje volný přístup k vnějšímu parapetu. Síť se navíjí na hřídel uloženou v hliníkovém boxu (provedení horizontální nebo vertikální).

### plisé (skládané)

Tímto typem sítí lze vybavit i extrémně velká okna. Skládaná (plisovaná) síťovina má velmi elegantní a odlehčený vzhled, navíc vykazuje maximální odolnost při vysoké frekvenci užívání (provedení horizontální nebo vertikální).

### na střešní okna

Komfortní výrobek, který při dokonalé ochraně proti hmyzu umožňuje větrání střešním oknem. Je vhodný na téměř všechny typy oken.

## dveřní síťe proti hmyzu

### otevírací síťové dveře

Síťové dveřní křídlo z hliníku je připevněno na zárubně dveří samozavíracími pružinovými panty. Aretace v zavřené poloze je zajištěna prostřednictvím magnetu.

### posuvné síťové dveře

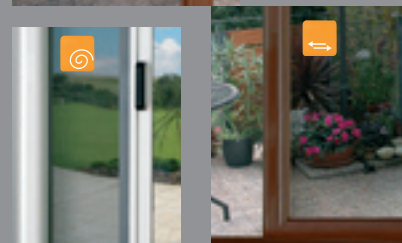
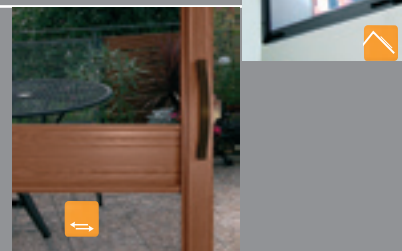
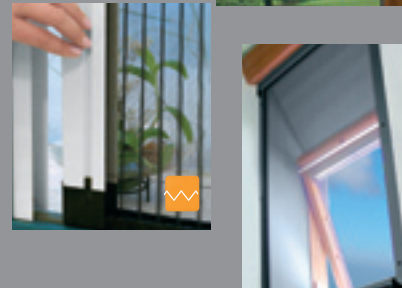
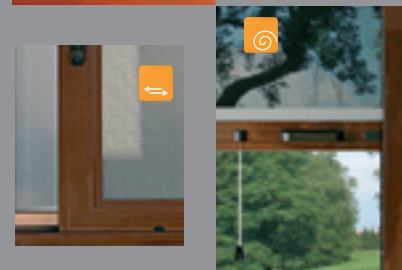
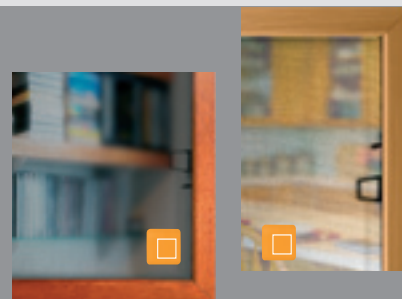
Jsou vhodné zejména v kombinaci s posuvnými balkónovými okny nebo terasovými dveřmi. Rám je zavěšen pomocí vozíků s kuličkovými ložisky na kolejnici, spodní část je vedena ve vodící liště s těsněním.

### rolovací dveřní síť (horizontální, vertikální)

Princip a funkce jsou obdobné jako u okenních rolovacích sítí. Ve vytaženém stavu je síťovina jistiště v koncové dorazové liště háčky (provedení horizontální nebo vertikální). Nepředpokládá vysoká frekvence užívání.

### plisé (horizontální, vertikální)

Skádaná síťovina je ideálním řešením pro velké stavební otvory. Lze ji použít na francouzská okna, posuvné prosklené stěny apod. Kromě elegance skýtá dlouhou životnost a snadnou obsluhu. Umožňuje bezbariérový přechod.



**DOPOS**<sup>®</sup>  
nejen okna...



**DOPOS Přelouč s.r.o.**

Chrudimská 1577  
535 01 Přelouč  
tel./fax: +420 466 672 333  
mobil: +420 737 231 218  
e-mail: info@dopos.cz

**DOPOS SLANÝ**

Netovická 1112  
274 01 Slaný  
tel.: +420 312 523 593  
mobil: +420 721 292 672  
e-mail: slany@dopos.cz

**DOPOS Kolín**

Mostní 70  
280 02 Kolín IV  
tel./fax: +420 321 713 693  
mobil: +420 725 756 704  
e-mail: kolin@dopos.cz